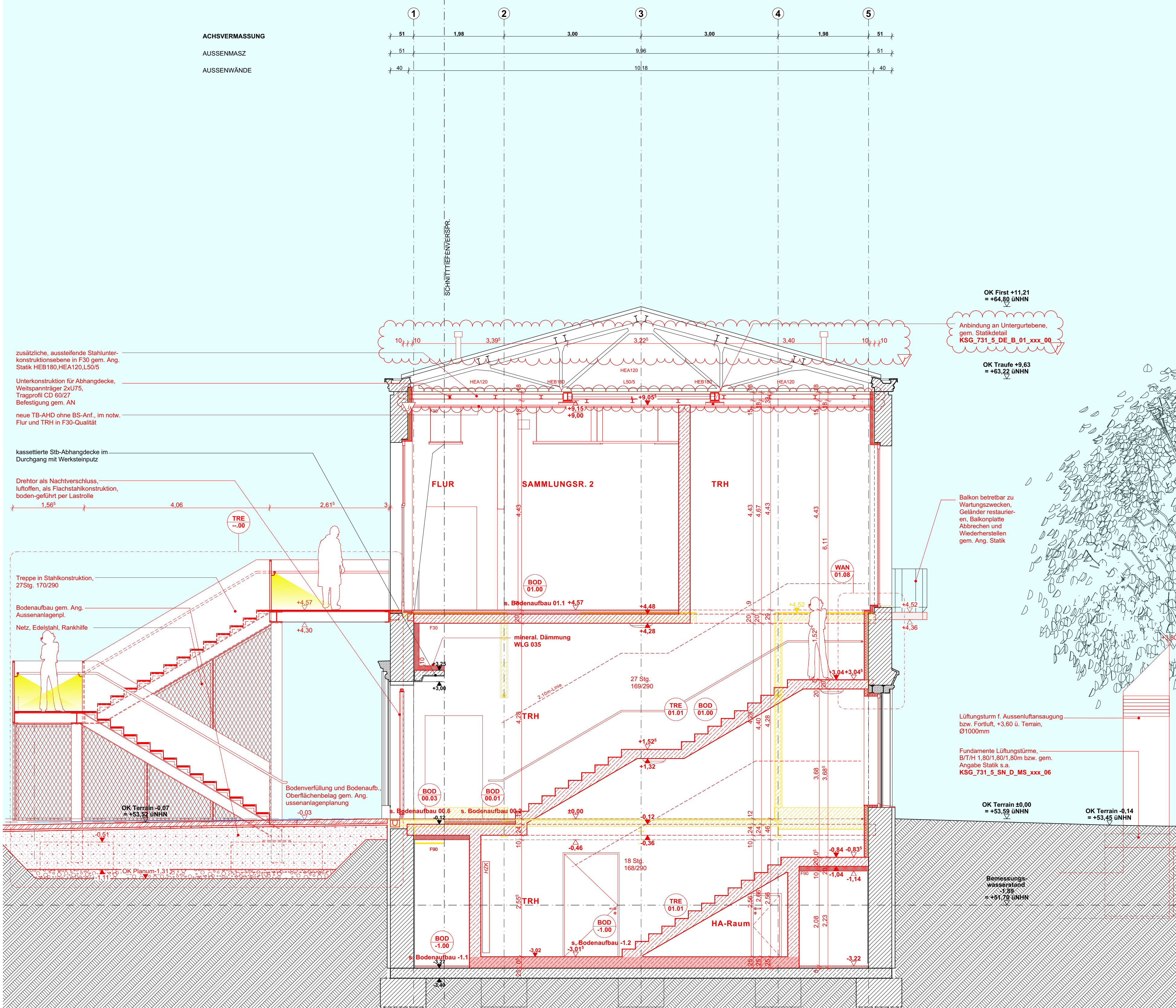


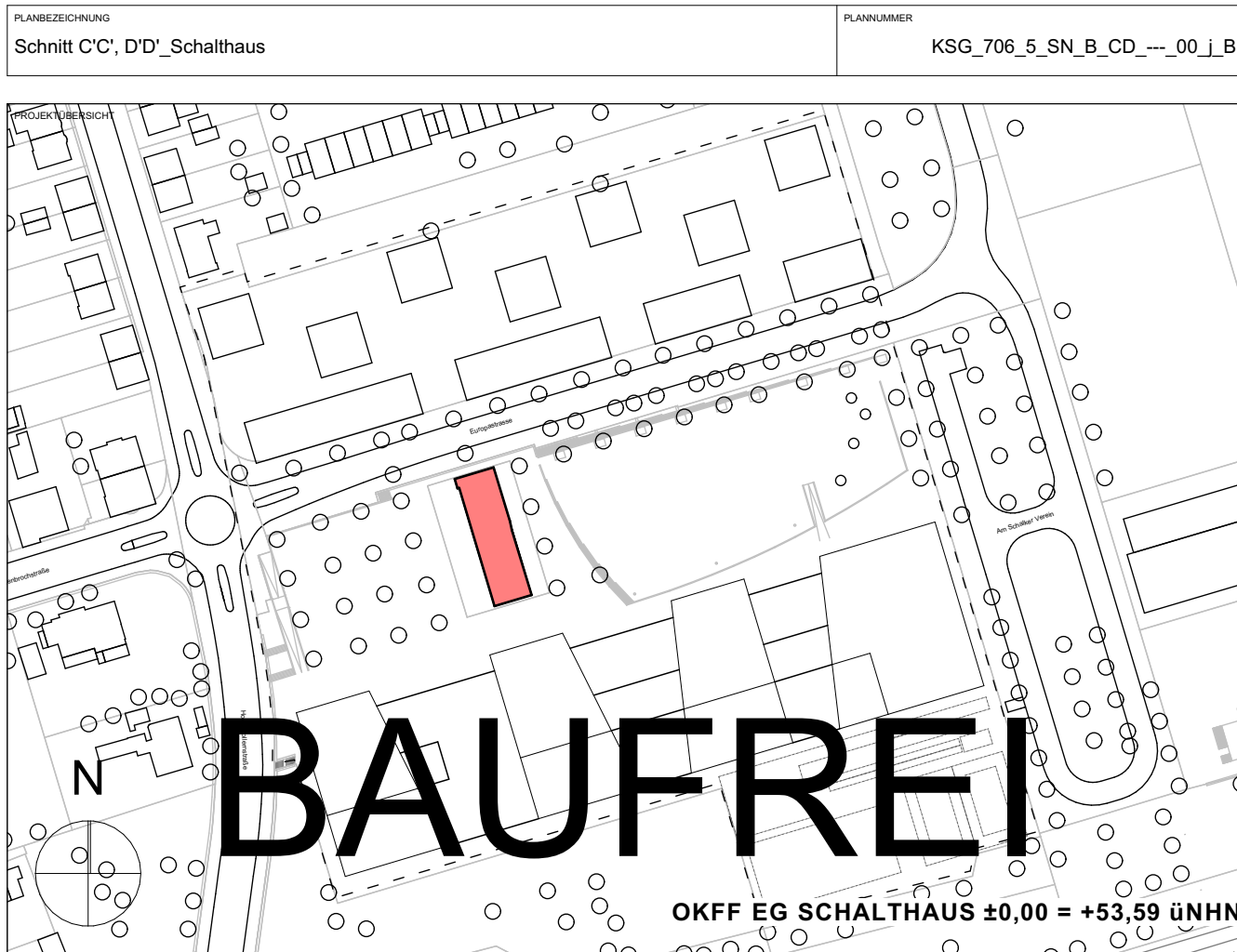
Schnitt CC



Schnitt DD

| LEGENDE | | | | | |
|-------------|--------------------------------|-------|---------------------------|-------|---|
| FARB-CODE | | | | | |
| | Bestand | | Abbruch | | Neubau |
| ABKÜRZUNGEN | | | | | |
| UK | Unterkannte | UKFD | Unterkannte Fertiglecke | PA | Personenaufzug |
| OK | Oberkannte | OKRD | Oberkannte Rohdecke | LA | Lastenaufzug |
| VK | Vorderkannte | OKFD | Oberkannte Fertiglecke | L | Leuchte |
| HK | Hinterkannte | OKRF | Oberkannte Rohfußboden | S | Sanitär |
| AK | Außenkannte | OKFF | Oberkannte Fertigfußboden | RLT | Raumlufttechnik |
| IK | Innenkannte | OKSO | Oberkannte Sohle | ELT | Elektrotechnik |
| RD | Rohdecke | UKUZ | Unterkannte Unterzug | EUV | El-Unterverteilung |
| RF | Rohfußboden | UF | Unterzug | FT | Fußbodenwieschicht |
| FF | Fertigfußboden | UEZ | Überzug | DF | Dehnfuge |
| RDS | Rohdeckensprung | UKRST | Unterkannte Rohsturz | RR | Regenrinne |
| FDS | Fertigdeckensprung | UKFST | Unterkannte Fertigsturz | BE | Bodenentwässerung |
| RFS | Rohfußbodensprung | BRH | Brüstungshöhe ab OKFF | DE | Dachstuhl |
| FFS | Fertigfußbodensprung | LI, H | lichte Höhe | AHD | Abhangende |
| UKRD | Unterkannte Rohdecke | HZK | Heizkörper | TB | Trockenbau |
| VW | Wandverstärkung | | | | |
| SCHRÄFFUREN | | | | | |
| | Beton, bewehrt | | Dämmung, hart | BESCH | Beschichtung |
| | Beton, unbewehrt | | Dämmung, weich | FL | Flecken |
| | Mauerwerk | | Boden, gewachsen | LINO | Linooleum |
| | Naturstein | | Bodenverfüllung | SP | Spachtelung, ggfs. mit Qualität |
| | Stahl | | Kies | PU | Putz, ggfs. mit Qualität |
| | Holz | | Schotter, Splitt | SB | Sichtbeton, ggfs. mit Qualität |
| | Holzwerkstoff | | Mörtel, Putz, Sand | SMW | Sichtmauerwerk |
| | | | Gipskarton | FGS | Fugenglattnach |
| SYMBOL | | | | | |
| | Hinweise auf Schnitt-Zeichnung | | Fertighöhe | | Wanddurchbruch |
| | Hinweise auf Ansicht-Zeichnung | | Rohhöhe | | Bodendurchbruch ggfs. mit darüberliegendem Deckendurchbruch |
| | Gewerk-Detailsverweis | | OK Fertigfußboden | | Wandschleitz |
| | Gewerk-Detailsverweis | | OK Rohfußboden | | Bodenschleitz |
| | Gewerk-Detailsverweis | | OK Rohfußboden | | Deckendurchbruch |
| | Gewerk-Detailsverweis | | OK Rohfußboden | | Rohdeckensprung |
| | Gewerk-Detailsverweis | | OK Rohfußboden | | Rohfußbodensprung |
| | Gewerk-Detailsverweis | | OK Rohfußboden | | Rohfußbodensprung |
| | Gewerk-Detailsverweis | | OK Rohfußboden | | Rohfußbodensprung |
| | Gewerk-Detailsverweis | | OK Rohfußboden | | Rohfußbodensprung |
| | Gewerk-Detailsverweis | | OK Rohfußboden | | Rohfußbodensprung |
| | Gewerk-Detailsverweis | | OK Rohfußboden | | Rohfußbodensprung |
| | Gewerk-Detailsverweis | | OK Rohfußboden | | Rohfußbodensprung |
| | Gewerk-Detailsverweis | | OK Rohfußboden | | Rohfußbodensprung |
| | Gewerk-Detailsverweis | | OK Rohfußboden | | Rohfußbodensprung |
| | Gewerk-Detailsverweis | | OK Rohfußboden | | Rohfußbodensprung |
| | Gewerk-Detailsverweis | | OK Rohfußboden | | Rohfußbodensprung |
| | Gewerk-Detailsverweis | | OK Rohfußboden | | Rohfußbodensprung |
| | Gewerk-Detailsverweis | | OK Rohfußboden | | Rohfußbodensprung |
| | Gewerk-Detailsverweis | | OK Rohfußboden | | Rohfußbodensprung |
| | Gewerk-Detailsverweis | | OK Rohfußboden | | Rohfußbodensprung |
| | Gewerk-Detailsverweis | | OK Rohfußboden | | Rohfußbodensprung |
| | Gewerk-Detailsverweis | | OK Rohfußboden | | Rohfußbodensprung |
| | Gewerk-Detailsverweis | | OK Rohfußboden | | Rohfußbodensprung |
| | Gewerk-Detailsverweis | | OK Rohfußboden | | Rohfußbodensprung |
| | Gewerk-Detailsverweis | | OK Rohfußboden | | Rohfußbodensprung |
| | Gewerk-Detailsverweis | | OK Rohfußboden | | Rohfußbodensprung |
| | Gewerk-Detailsverweis | | OK Rohfußboden | | Rohfußbodensprung |
| | Gewerk-Detailsverweis | | OK Rohfußboden | | Rohfußbodensprung |
| | Gewerk-Detailsverweis | | OK Rohfußboden | | Rohfußbodensprung |
| | Gewerk-Detailsverweis | | OK Rohfußboden | | Rohfußbodensprung |
| | Gewerk-Detailsverweis | | OK Rohfußboden | | Rohfußbodensprung |
| | Gewerk-Detailsverweis | | OK Rohfußboden | | Rohfußbodensprung |
| | Gewerk-Detailsverweis | | OK Rohfußboden | | Rohfußbodensprung |
| | Gewerk-Detailsverweis | | OK Rohfußboden | | Rohfußbodensprung |
| | Gewerk-Detailsverweis | | OK Rohfußboden | | Rohfußbodensprung |
| | Gewerk-Detailsverweis | | OK Rohfußboden | | Rohfußbodensprung |
| | Gewerk-Detailsverweis | | OK Rohfußboden | | Rohfußbodensprung |
| | Gewerk-Detailsverweis | | OK Rohfußboden | | Rohfußbodensprung |
| | Gewerk-Detailsverweis | | OK Rohfußboden | | Rohfußbodensprung |
| | Gewerk-Detailsverweis | | OK Rohfußboden | | Rohfußbodensprung |
| | Gewerk-Detailsverweis | | OK Rohfußboden | | Rohfußbodensprung |
| | Gewerk-Detailsverweis | | OK Rohfußboden | | Rohfußbodensprung |
| | Gewerk-Detailsverweis | | OK Rohfußboden | | Rohfußbodensprung |
| | Gewerk-Detailsverweis | | OK Rohfußboden | | Rohfußbodensprung |
| | Gewerk-Detailsverweis | | OK Rohfußboden | | Rohfußbodensprung |
| | Gewerk-Detailsverweis | | OK Rohfußboden | | Rohfußbodensprung |
| | Gewerk-Detailsverweis | | OK Rohfußboden | | Rohfußbodensprung |

| Hinweise zur Ausführung: | | |
|--|---|------------|
| Alle Maße sind im 1/50 Maßstab zu prüfen. Abweichungen sind mit der Bauleitung vor der Ausführung rechtzeitig zu klären. Bei Abweichungen sind die Angaben und Maße aus den Grundrissen vorrangig gegenüber denen aus den Schnitten. Bei Abweichungen sind die Angaben und Maße aus den Grundrissen vorrangig gegenüber denen aus den Schnitten. Bei Abweichungen sind die Angaben und Maße aus den Grundrissen vorrangig gegenüber denen aus den Schnitten. | | |
| INDEX | ÄNDERUNG | DATUM |
| a | WP1 UG | 18.08.2023 |
| b | WP1 EG | 31.08.2023 |
| c | WP1 1.OG | 02.10.2023 |
| d | Übernahme S+D UG, s. Indexwolken | 12.07.2024 |
| e | WP 2 Anpassungen S+D UG, s. Indexwolken | 22.03.2024 |
| f | Statusänderung, s. Index f, Bemaßung Anpassung | 12.07.2024 |
| g | Statusänderung, s. Indexwolken | 27.09.2024 |
| h | s. Indexwolken | 11.10.2024 |
| i | s. Indexwolken, u.a. Schnitt DD Fundamente Außenstiege/Lüftungsturm | 31.01.2025 |
| j | Statusänderung, s. Indexwolken | 28.05.2025 |



| | | |
|---|--|--|
| Kulturschule an der Europastraße | | |
| Am Schiller-Verein 11, 45888 Gelsenkirchen | | |
| Stadt Gelsenkirchen | | |
| Rathaus Buer, Goldberg Straße 12, 45894 Gelsenkirchen | | |
| HASCHER JEHLE Design GmbH | | |
| Kulturschule an der Europastraße | | |
| Am Schiller-Verein 11, 45888 Gelsenkirchen | | |
| Stadt Gelsenkirchen | | |
| Rathaus Buer, Goldberg Straße 12, 45894 Gelsenkirchen | | |
| HASCHER JEHLE Design GmbH | | |
| Kulturschule an der Europastraße | | |
| Am Schiller-Verein 11, 45888 Gelsenkirchen | | |
| Stadt Gelsenkirchen | | |
| Rathaus Buer, Goldberg Straße 12, 45894 Gelsenkirchen | | |
| HASCHER JEHLE Design GmbH | | |
| Kulturschule an der Europastraße | | |
| Am Schiller-Verein 11, 45888 Gelsenkirchen | | |
| Stadt Gelsenkirchen | | |
| Rathaus Buer, Goldberg Straße 12, 45894 Gelsenkirchen | | |
| HASCHER JEHLE Design GmbH | | |
| Kulturschule an der Europastraße | | |
| Am Schiller-Verein 11, 45888 Gelsenkirchen | | |
| Stadt Gelsenkirchen | | |
| Rathaus Buer, Goldberg Straße 12, 45894 Gelsenkirchen | | |
| HASCHER JEHLE Design GmbH | | |
| Kulturschule an der Europastraße | | |
| Am Schiller-Verein 11, 45888 Gelsenkirchen | | |
| Stadt Gelsenkirchen | | |
| Rathaus Buer, Goldberg Straße 12, 45894 Gelsenkirchen | | |
| HASCHER JEHLE Design GmbH | | |
| Kulturschule an der Europastraße | | |
| Am Schiller-Verein 11, 45888 Gelsenkirchen | | |
| Stadt Gelsenkirchen | | |
| Rathaus Buer, Goldberg Straße 12, 45894 Gelsenkirchen | | |
| HASCHER JEHLE Design GmbH | | |
| Kulturschule an der Europastraße | | |
| Am Schiller-Verein 11, 45888 Gelsenkirchen | | |
| Stadt Gelsenkirchen | | |
| Rathaus Buer, Goldberg Straße 12, 45894 Gelsenkirchen | | |
| HASCHER JEHLE Design GmbH | | |
| Kulturschule an der Europastraße | | |
| Am Schiller-Verein 11, 45888 Gelsenkirchen | | |
| Stadt Gelsenkirchen | | |
| Rathaus Buer, Goldberg Straße 12, 45894 Gelsenkirchen | | |
| HASCHER JEHLE Design GmbH | | |
| Kulturschule an der Europastraße | | |
| Am Schiller-Verein 11, 45888 Gelsenkirchen | | |
| Stadt Gelsenkirchen | | |
| Rathaus Buer, Goldberg Straße 12, 45894 Gelsenkirchen | | |
| HASCHER JEHLE Design GmbH | | |
| Kulturschule an der Europastraße | | |
| Am Schiller-Verein 11, 45888 Gelsenkirchen | | |
| Stadt Gelsenkirchen | | |
| Rathaus Buer, Goldberg Straße 12, 45894 Gelsenkirchen | | |
| HASCHER JEHLE Design GmbH | | |
| Kulturschule an der Europastraße | | |
| Am Schiller-Verein 11, 45888 Gelsenkirchen | | |
| Stadt Gelsenkirchen | | |
| Rathaus Buer, Goldberg Straße 12, 45894 Gelsenkirchen | | |
| HASCHER JEHLE Design GmbH | | |
| Kulturschule an der Europastraße | | |
| Am Schiller-Verein 11, 45888 Gelsenkirchen | | |
| Stadt Gelsenkirchen | | |
| Rathaus Buer, Goldberg Straße 12, 45894 Gelsenkirchen | | |
| HASCHER JEHLE Design GmbH | | |
| Kulturschule an der Europastraße | | |
| Am Schiller-Verein 11, 45888 Gelsenkirchen | | |
| Stadt Gelsenkirchen | | |
| Rathaus Buer, Goldberg Straße 12, 45894 Gelsenkirchen | | |
| HASCHER JEHLE Design GmbH | | |
| Kulturschule an der Europastraße | | |
| Am Schiller-Verein 11, 45888 Gelsenkirchen | | |
| Stadt Gelsenkirchen | | |
| Rathaus Buer, Goldberg Straße 12, 45894 Gelsenkirchen | | |
| HASCHER JEHLE Design GmbH | | |
| Kulturschule an der Europastraße | | |
| Am Schiller-Verein 11, 45888 Gelsenkirchen | | |
| Stadt Gelsenkirchen | | |
| Rathaus Buer, Goldberg Straße 12, 45894 Gelsenkirchen | | |
| HASCHER JEHLE Design GmbH | | |
| Kulturschule an der Europastraße | | |
| Am Schiller-Verein 11, 45888 Gelsenkirchen | | |
| Stadt Gelsenkirchen | | |
| Rathaus Buer, Goldberg Straße 12, 45894 Gelsenkirchen | | |
| HASCHER JEHLE Design GmbH | | |
| Kulturschule an der Europastraße | | |
| Am Schiller-Verein 11, 45888 Gelsenkirchen | | |
| Stadt Gelsenkirchen | | |
| Rathaus Buer, Goldberg Straße 12, 45894 Gelsenkirchen | | |
| HASCHER JEHLE Design GmbH | | |
| Kulturschule an der Europastraße | | |
| Am Schiller-Verein 11, 45888 Gelsenkirchen | | |
| Stadt Gelsenkirchen | | |
| Rathaus Buer, Goldberg Straße 12, 45894 Gelsenkirchen | | |
| HASCHER JEHLE Design GmbH | | |
| Kulturschule an der Europastraße | | |
| Am Schiller-Verein 11, 45888 Gelsenkirchen | | |
| Stadt Gelsenkirchen | | |
| Rathaus Buer, Goldberg Straße 12, 45894 Gelsenkirchen | | |
| HASCHER JEHLE Design GmbH | | |
| Kulturschule an der Europastraße | | |
| Am Schiller-Verein 11, 45888 Gelsenkirchen | | |
| Stadt Gelsenkirchen | | |
| Rathaus Buer, Goldberg Straße 12, 45894 Gelsenkirchen | | |
| HASCHER JEHLE Design GmbH | | |
| Kulturschule an der Europastraße | | |
| Am Schiller-Verein 11, 45888 Gelsenkirchen | | |
| Stadt Gelsenkirchen | | |
| Rathaus Buer, Goldberg Straße 12, 45894 Gelsenkirchen | | |
| HASCHER JEHLE Design GmbH | | |
| Kulturschule an der Europastraße | | |
| Am Schiller-Verein 11, 45888 Gelsenkirchen | | |
| Stadt Gelsenkirchen | | |
| Rathaus Buer, Goldberg Straße 12, 45894 Gelsenkirchen | | |
| HASCHER JEHLE Design GmbH | | |
| Kulturschule an der Europastraße | | |
| Am Schiller-Verein 11, 45888 Gelsenkirchen | | |
| Stadt Gelsenkirchen | | |
| Rathaus Buer, Goldberg Straße 12, 45894 Gelsenkirchen | | |
| HASCHER JEHLE Design GmbH | | |
| Kulturschule an der Europastraße | | |
| Am Schiller-Verein 11, 45888 Gelsenkirchen | | |
| Stadt Gelsenkirchen | | |
| Rathaus Buer, Goldberg Straße 12, 45894 Gelsenkirchen | | |
| HASCHER JEHLE Design GmbH | | |
| Kulturschule an der Europastraße | | |
| Am Schiller-Verein 11, 45888 Gelsenkirchen | | |
| Stadt Gelsenkirchen | | |
| Rathaus Buer, Goldberg Straße 12, 45894 Gelsenkirchen | | |
| HASCHER JEHLE Design GmbH | | |
| Kulturschule an der Europastraße | | |
| Am Schiller-Verein 11, 45888 Gelsenkirchen | | |
| Stadt Gelsenkirchen | | |
| Rathaus Buer, Goldberg Straße 12, 45894 Gelsenkirchen | | |
| HASCHER JEHLE Design GmbH | | |
| Kulturschule an der Europastraße | | |
| Am Schiller-Verein 11, 45888 Gelsenkirchen | | |
| Stadt Gelsenkirchen | | |
| Rathaus Buer, Goldberg Straße 12, 45894 Gelsenkirchen | | |
| HASCHER JEHLE Design GmbH | | |
| Kulturschule an der Europastraße | | |
| Am Schiller-Verein 11, 45888 Gelsenkirchen | | |
| Stadt Gelsenkirchen | | |
| Rathaus Buer, Goldberg Straße 12, 45894 Gelsenkirchen | | |
| HASCHER JEHLE Design GmbH | | |
| Kulturschule an der Europastraße | | |
| Am Schiller-Verein 11, 45888 Gelsenkirchen | | |
| Stadt Gelsenkirchen | | |
| Rathaus Buer, Goldberg Straße 12, 45894 Gelsenkirchen | | |
| HASCHER JEHLE Design GmbH | | |
| Kulturschule an der Europastraße | | |
| Am Schiller-Verein 11, 45888 Gelsenkirchen | | |
| Stadt Gelsenkirchen | | |
| Rathaus Buer, Goldberg Straße 12, 45894 Gelsenkirchen | | |
| HASCHER JEHLE Design GmbH | | |
| Kulturschule an der Europastraße | | |
| Am Schiller-Verein 11, 45888 Gelsenkirchen | | |
| Stadt Gelsenkirchen | | |
| Rathaus Buer, Goldberg Straße 12, 45894 Gelsenkirchen | | |
| HASCHER JEHLE Design GmbH | | |
| Kulturschule an der Europastraße | | |
| Am Schiller-Verein 11, 45888 Gelsenkirchen | | |
| Stadt Gelsenkirchen | | |
| Rathaus Buer, Goldberg Straße 12, 45894 Gelsenkirchen | | |
| HASCHER JEHLE Design GmbH | | |
| Kulturschule an der Europastraße | | |
| Am Schiller-Verein 11, 45888 Gelsenkirchen | | |
| Stadt Gelsenkirchen | | |
| Rathaus Buer, Goldberg Straße 12, 45894 Gelsenkirchen | | |
| HASCHER JEHLE Design GmbH | | |
| Kulturschule an der Europastraße | | |
| Am Schiller-Verein 11, 45888 Gelsenkirchen | | |
| Stadt Gelsenkirchen | | |
| Rathaus Buer, Goldberg Straße 12, 45894 Gelsenkirchen | | |
| HASCHER JEHLE Design GmbH | | |
| Kulturschule an der Europastraße | | |
| Am Schiller-Verein 11, 45888 Gelsenkirchen | | |
| Stadt Gelsenkirchen | | |
| Rathaus Buer, Goldberg Straße 12, 45894 Gelsenkirchen | | |
| HASCHER JEHLE Design GmbH | | |
| Kulturschule an der Europastraße | | |
| Am Schiller-Verein 11, 45888 Gelsenkirchen | | |
| Stadt Gelsenkirchen | | |
| Rathaus Buer, Goldberg Straße 12, 45894 Gelsenkirchen | | |
| HASCHER JEHLE Design GmbH | | |
| Kulturschule an der Europastraße | | |
| Am Schiller-Verein 11, 45888 Gelsenkirchen | | |
| Stadt Gelsenkirchen | | |
| Rathaus Buer, Goldberg Straße 12, 45894 Gelsenkirchen | | |
| HASCHER JEHLE Design GmbH | | |